

# 高水平學術要求 全方位課後支援

本校亦免費為各級學生提供以下課後支援，幫助學生提升學業成績。

- A 英文增潤班
- B 拔尖補底班



## ENRICHING ENGLISH



## 學校巴士

(每個上課日提供一班次)

### \* 上水站

去 6:40am 回 6:30pm

上水北區大會堂

### \* 粉嶺站

去 6:45am 回 6:27pm

粉嶺港鐵站A3出口

### 皇后山邨站

去 6:55am 回 6:19pm

皇后山邨皇后山商場

### \* 沙田站

去 7:00am 回 6:15pm

沙田排頭村專線小巴士

### \* 堅尼地城站

去 7:40am

西環士美菲路

回 5:35pm

西環科士街



# 培英中學

## 報讀資訊



了解更多



2550 3632



香港薄扶林華富道55號

# 培英中學歡迎您！

本校於1879年創立，一向致力培育英才，照顧學生的全面發展。本年度學校引入多項採用VR技術的教育項目，將體育訓練智能化，並提供元宇宙媒體創作及中醫藥課程。校友會亦為學生提供住宿及交通支援，照顧來自不同地區的學生。

入讀培英的學生均有機會體驗由校友會提供的長期或短期寄宿學習，培養自理能力及責任感，更可善用晚上時段參與補習班、藝術訓練及體育活動，促進全面均衡發展。



META LAB



校友會宿舍 - 金銘樓



恆溫泳池



室內體育館



校舍介紹片段



校友會宿舍片段



夢想開放日

# 長期／短期 寄宿學習

〔由校友會資助及營辦〕

## 提升自理能力 體驗群體生活



# 宿



儀表增值



空間規劃及整理



日常料理烹飪

# 毗鄰數碼港

培英盡佔地利優勢 為學生開拓創科發展空間

## 培育新一代創科企業家!



培英中學 X G10 FutureNow  
中學創科企業家培育基地

### 創科企業家思維培育

- 定期安排學生到數碼港學習，掌握創科概念及思維模式
- 配合校本STEM課程，鞏固學生對未來科技的認知
- 關心大自然及社區，掌握可持續發展概念
- 每年舉辦創科學習團，讓學生建立世界視野

### 成立培英元宇宙學習中心

- 透過當中的VR設備為學生提供沉浸式的學習體驗  
加強學生對抽象概念的掌握
- 提供虛擬遊歷，體驗各種於現實中不可能接觸的情境  
(例如遠古歷史場景、外太空等)，擴闊想像及思考空間

### 創科夢想實踐

- 每年暑假於數碼港為學生提供初創企業實習機會
- G10導師及學校老師為學生提供專業支援，協助創科領域表現優異的學生於數碼港開設公司

學校亦引入賽馬會浩觀作為另一合作伙伴，共同為學生裝備創業精神，讓學生有實踐想法的機會，在新時代的升學及就業路上取得成功。

## 專業協作夥伴 並肩培育孩子成材

#### 香港教育大學

- 運用AI人工智能科技提升英語教育效能
- 中一專題研習



#### 數碼港創業學會

- 元宇宙學習中心
- 創科企業家教育
- 數碼港FUTURE NOW知識KOL培訓



#### 廣州中醫藥大學

- 豐富學生中草藥知識
- 了解我國五千年文化
- 合辦中醫藥基礎課程



#### 香港賽馬會

- 浩觀青少年創業培訓計劃
- 了解創業家的生態系統
- 建立創業技能及思維
- 體驗初創企業工作



#### 香港金紫荊扶輪社

- 攜手合作以多元科技服務社群
- 加深學生對國際議題的認識



#### 香港FPV無人機協會

- 合作於培英校園建立港島區FPV無人機訓練中心
- 推廣FPV無人機足球運動
- 學生出任香港無人機安全大使



#### 招商局

- 陝西文化歷史研學團
- 提供網上網下互動交流學習機會



#### ASK IDEA

- 協作推動學界發展機械人編程
- 提升學生對人工智能的多元認知與應用



#### PROJECT WECAN

- 「與成功有約」座談會
- 白綠讀書會
- 趁墟做老闆
- 數說計劃3.0
- 香港中文大學香港教育研究所：ENGLISH WeCAN



# 課後時段學習規劃

星期一至星期五 | 4:00PM - 5:15PM

星期六 | 9:00AM - 10:15AM、10:30AM - 11:45AM

F1 - F5 | 中一至中五

F6 | 中六

MON   星期一	TUE   星期二	WED   星期三	THUR   星期四	FRI   星期五	SAT   星期六
商業攝影	IELTS(雅思) 基礎及進階課程	創科學會及扶少團	IELTS(雅思) 基礎及進階課程	拔尖班(分2期)	拔尖班
元宇宙媒體創作	主科增益課堂	箭藝	主科增益課堂	資優課程	資優課程
閃避球	專才教育	排球	專才教育	服務學習	體藝培訓加操 (如有需要)
高爾夫球	英文小組補習	籃球	英文小組補習	紅十字會 長者學苑 公益少年團	
歌詠團	各科拔尖保底班	學生會及扶少團	各科拔尖保底班	體藝培訓加操 (如有需要)	
游泳	中一中二 課後支援課程 (中/英/數)	團契	中一中二 課後支援課程 (中/英/數)	科任老師個別/ 小組功課輔導	
模型車學會	中三課後支援課程 (中/英)	戲劇	中三課後支援課程 (中/英)	西洋樂器資優班 (小組合奏)	
讀書會	科任老師個別/ 小組功課輔導	PY Peers	科任老師個別/ 小組功課輔導	中醫藥科研(科學)	
區本計劃小組(二) 舞蹈	依時交功課計劃*	咖啡店營運小組	依時交功課計劃*		
多元運動		培英記者			
區本計劃小組(一) 桌遊		視藝學會			
中國樂器班: 笙、笛、柳琴、阮 及小組合奏		飛鏢			
西洋樂器班: 大號、小號、圓號		足球			
口琴		西洋樂器班: 單簧管、色士風、長笛、長號			
		流行音樂			
補課	補課	升學輔導/試題操練	補課		



以上課堂活動及學業提升課程  
一律由學校**免費**提供





培英中學  
捷着學生鬥志



瀏覽《信報》  
專訪全文



港紙!

港島 No.1 地區民生報 二〇二二年三月第一期

培英校長陳俊賢：  
將實踐夢想的機會  
帶給年輕人



瀏覽《港紙》  
專訪全文



情境式英語學習  
從「學會英文」  
推展至「活用英文」



瀏覽《GOOD SCHOOL》  
專訪全文

發展5G相關配套 讓孩子放膽探索



“5G時代的來臨屬於大勢所趨，教育界作為應用嶄新科技的行業先驅，自然要及早未雨綢繆，把握高速度、低延遲的優勢，發展相關配套，讓孩子們一起放膽探索不同領域，吸收全方位知識。”

培英中學  
陳俊賢校長



瀏覽《教育專業》  
專訪全文



2024年2月18日 星期日 大公報

港中學與穗中醫藥大學辦線上課程  
中醫藥走進校園  
學生活用中藥紓壓



瀏覽《大公報》  
專訪全文

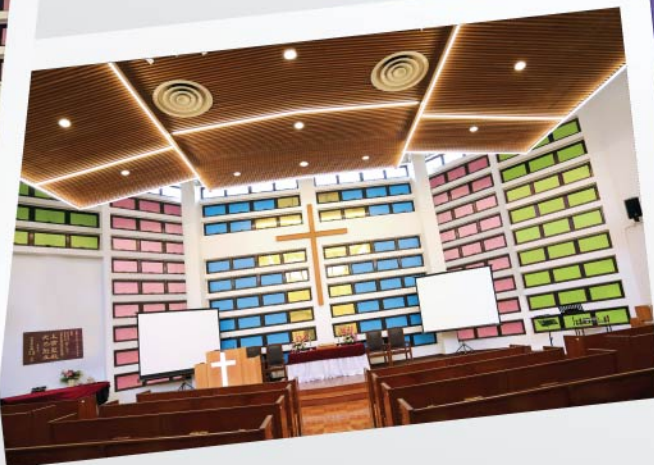
堅守福音使命 建立屬靈群體

我們相信透過認識基督信仰，能讓青年人在成長過程中建立正面且積極的價值觀，與神與人建立和諧的關係。

因此，除在中一至中六各級設立生命教育課外，亦與基富堂緊密合作，舉辦課堂以外的宗教活動，如早禱、學生團契、歌詠團及崇拜聚會，幫助學生認識福音，以生命影響生命，活出喜樂豐盛的人生。

晚間學習支援

(堂校合作)- 團契 >



# 從多方面強化英語能力 裝備學生面向國際

 外國初創企業工作實習

 知名外國大學遊學 (例如:劍橋)

 商務/創業英語及說話技巧

 大學應用英語技能

 **IELTS** 基礎及進階課程  
English for International Opportunity

 企業家教育







 英文拔尖班

 趣味英語學習



## 選擇本校的理由：



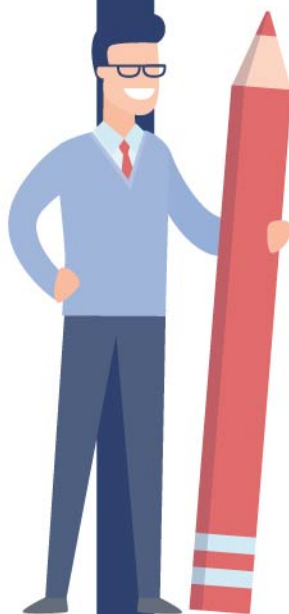
-  校園設施優越
-  學校發展與時並進，培養學生多方面的才能
-  學校注重學業成績，除日常以多元化策略教學，更為學生提供免費拔尖補底課程
-  學校注重品德培育，以基督教的信望愛精神對學生循循善誘
-  學校根基深厚，校友成就卓著，關心學弟學妹發展，提供交通、住宿、獎助學金支援
-  學校著重家校溝通，與家長同行，幫助學生健康成長

## 小六家長於統一派位階段選擇本校：

- 港島南區、離島、灣仔及中西區家長宜於「甲部：不受學校網限制的學校選擇」及「乙部：按學校網的學校選擇」均填選本校
- 其他地區的家長只需在選校表格「甲部：不受學校網限制的學校選擇」填選本校
- 派位結果於二〇二四年七月九日由教育局公布

## 其他時段申請入讀本校(各級)：

- 帶備所需文件親臨本校辦理，詳情可致電本校 (2550 3632)查詢，職員將樂意解答及協助
- 學校將按情況安排網上或實體面試



下載入學申請表